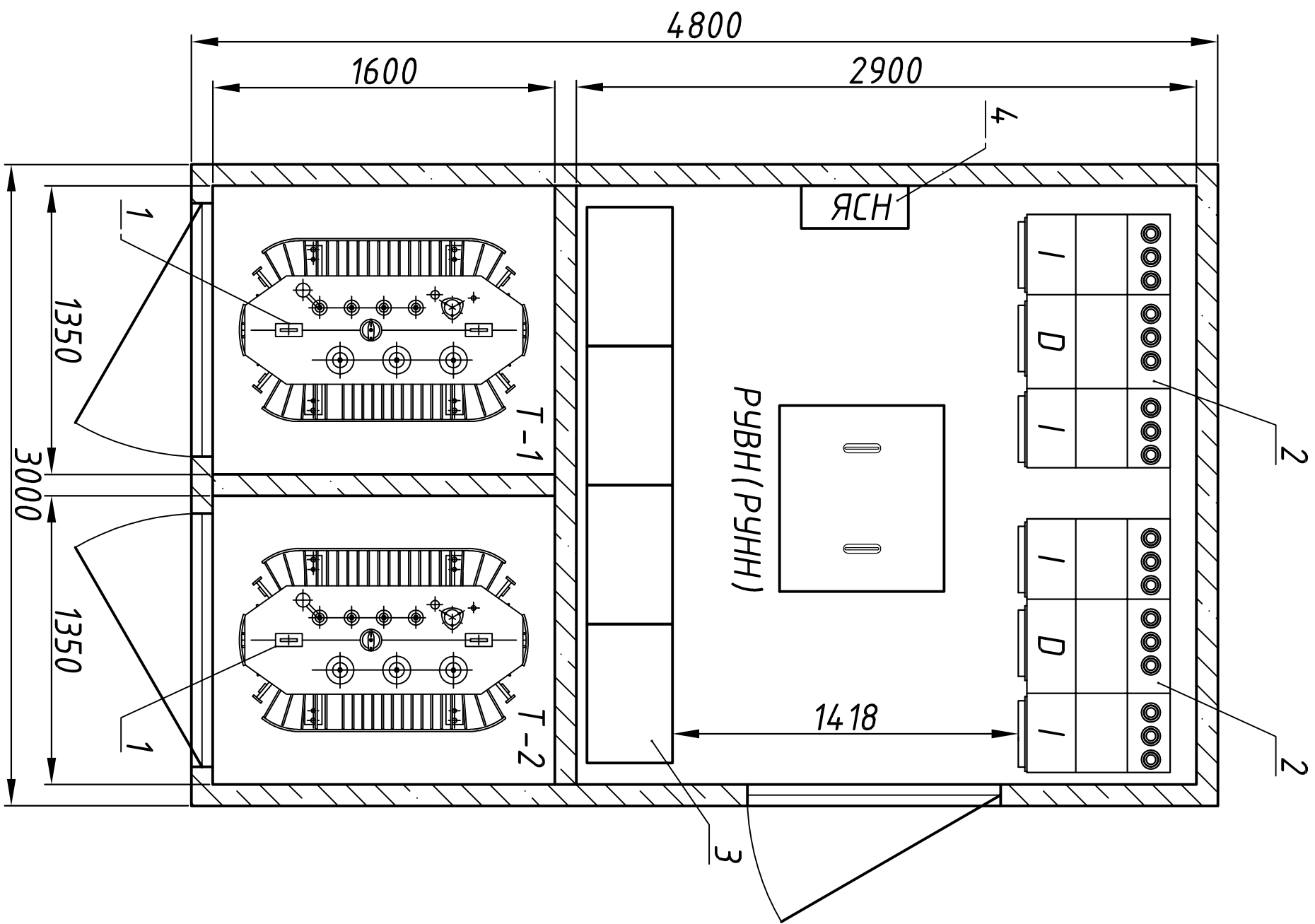


Инв. № подл.	Подп. и дата	Взам. инв.№	Инв. № дудл.	Подп. и дата

Справ. №	Перв. примен.



НЛ 100.070.МБЭ

Поз.	Обозначение	Наименование	Кол.	Масса	Приме- чане
1	Т-1, Т-2	Трансформатор до 400 КВА	2		
2		РУВН на базе ячеек серви			
		РМ-6 IDI на 3 функции	2		
3		РУНН на базе ячеек серви			
		Prisma P+	1		
4	ЯСН	Ящик собственных нужд	1		

БЭМ.040.001 ТЧ			
2БКТПБ-GLAR 400			
План расположения оборудования			
Изм./Лист	№ докум.	Подп.	Дата
Разраб.			
Пров.			
Т.контр.			
Н.контр.			
Умв.			
Лист	Масса	Листов	Масштаб
1		1	1:25

Е 100.040.001 Э

Перв. примен.

Справ. №

Подп. и дата

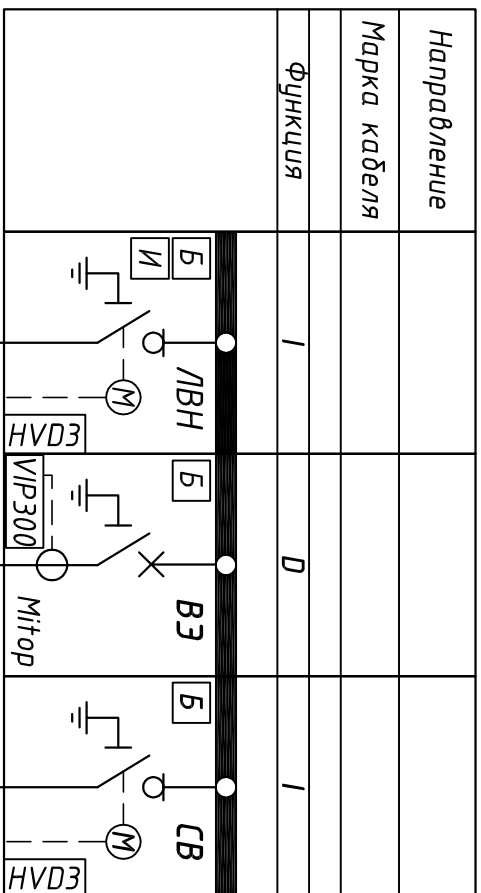
Инв. № дцдл.

Взам. инв.№

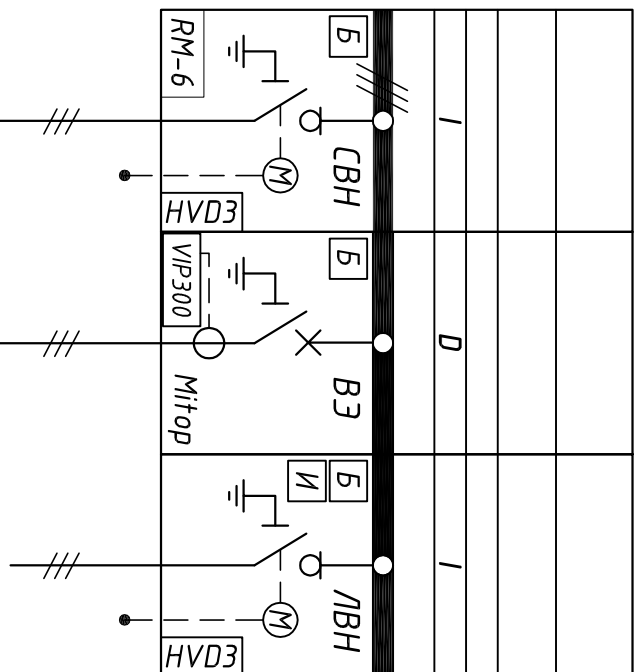
Подп. и дата

Инв. № подл.

1 секция



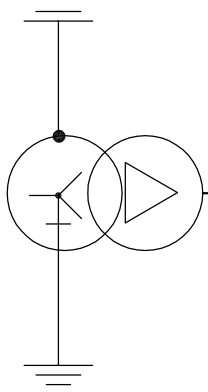
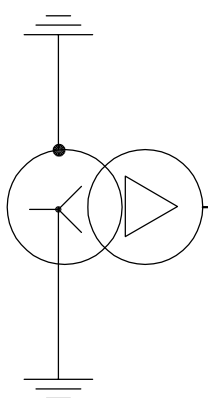
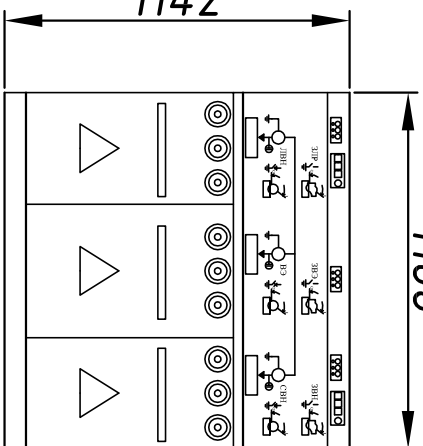
2 секция



Внешний вид РМ6

1186

1142



БЭМ.040.001 Э

2БКТПБ-ГЛАР 400

РУВН

Схема электрическая однолинейная

Лист. Масса Масштаб

Лист

Листов 1

Лист

БАЛТЭНЕРГОМАШ

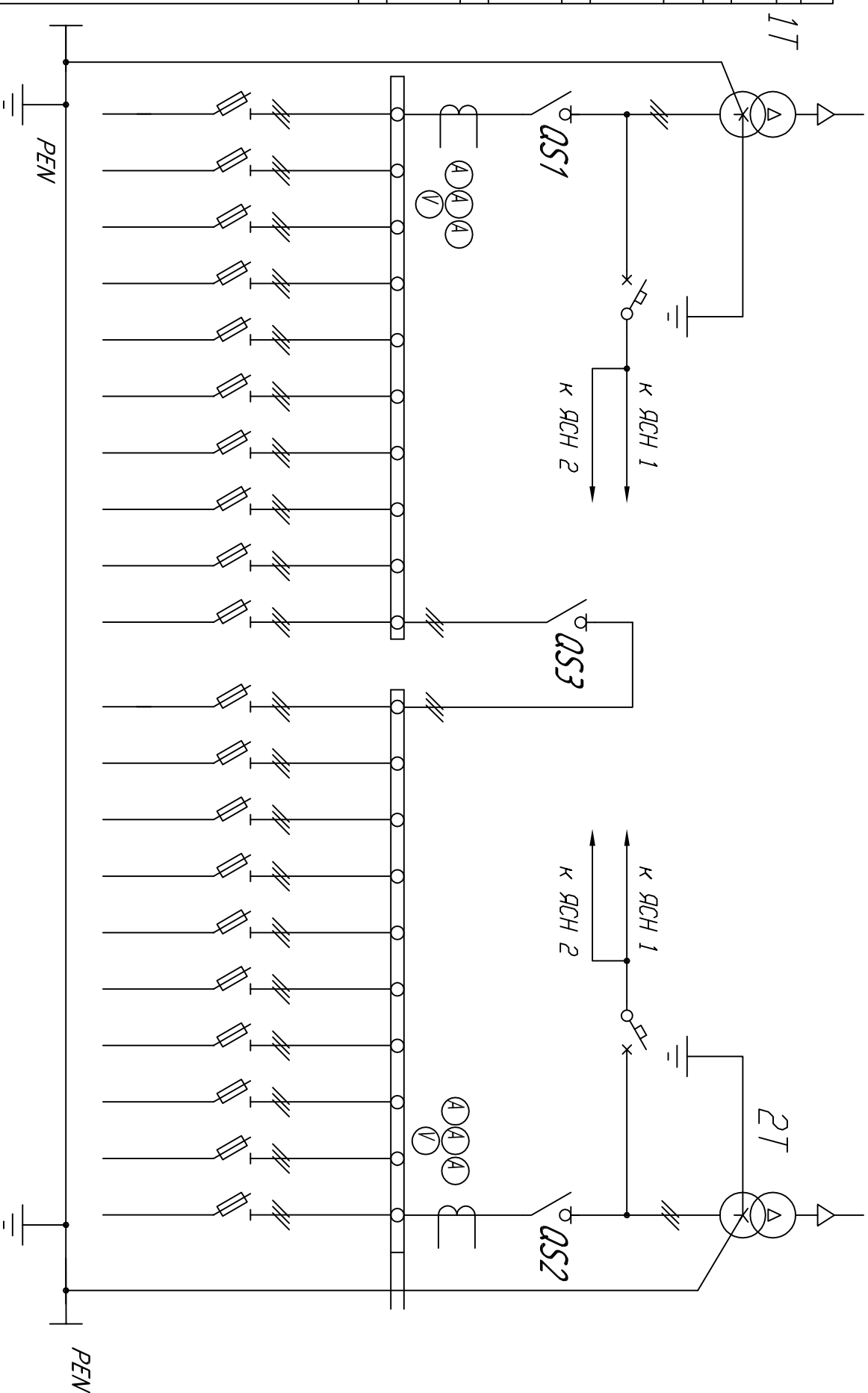
Формат А3

Изм/Лист	№ докум.	Подп.	Дата
Разраб.			
Пров.			
Т.контр.			
Н.контр.			
Умв.			

Инв. № подл.	Подп. и дата	Взам. инв.№	Инв. № дцдл.	Подп. и дата	Справ. №	Перв. примен.
--------------	--------------	-------------	--------------	--------------	----------	---------------

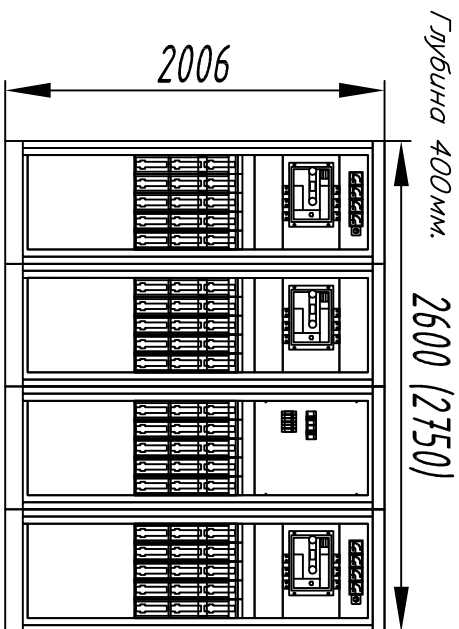
Е 100.070.МЭС

Тип силового тр-ра	
Мощность силового тр-ра	
Номинальный ток вводного выключателя	
Номинальный ток секционного выключателя	
Кэф. трансформации тр-ров тока	



Наименование линии	Кабель	
	Марка	Сечение, мм ²
Номинальный ток		
Ток лямбдой		
вставки		
1	630	630
2	630	630
3	630	630
4	630	630
5	630	630
6	630	630
7	630	630
8	630	630
9	630	630
10	630	630

1	630	630
2	630	630
3	630	630
4	630	630
5	630	630
6	630	630
7	630	630
8	630	630
9	630	630
10	630	630



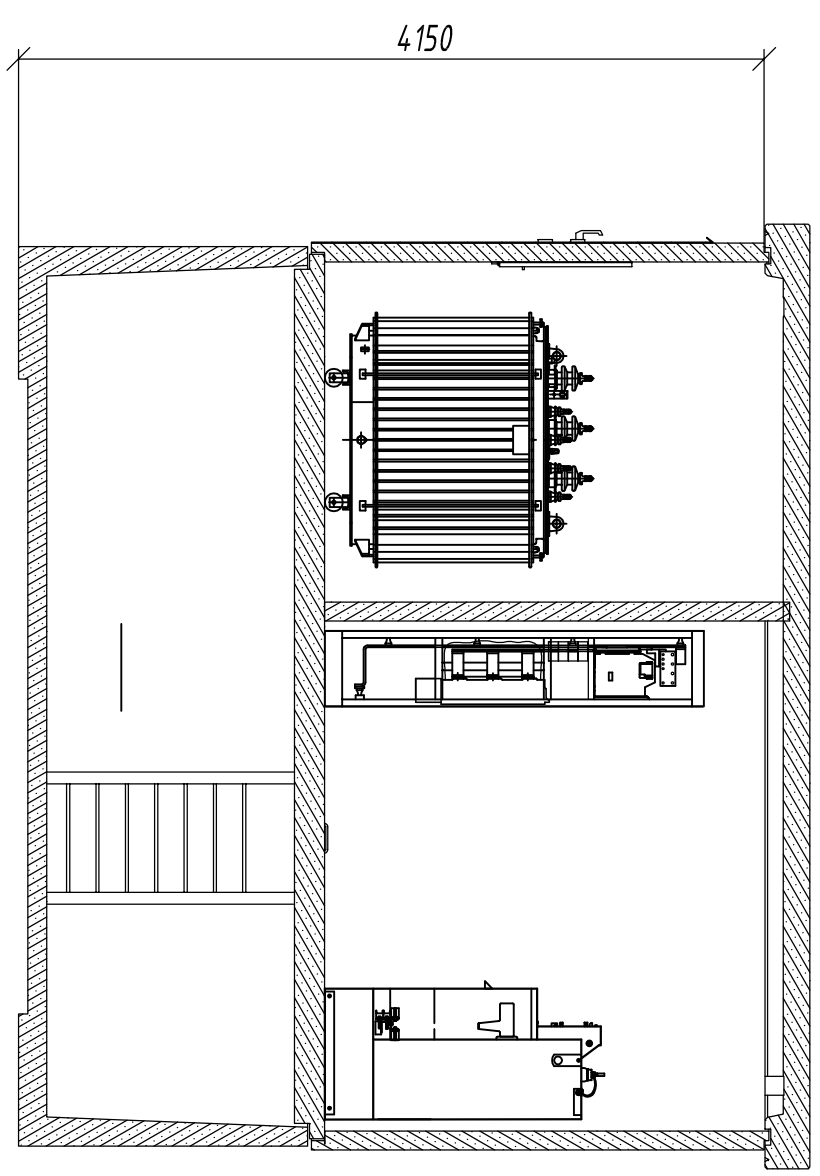
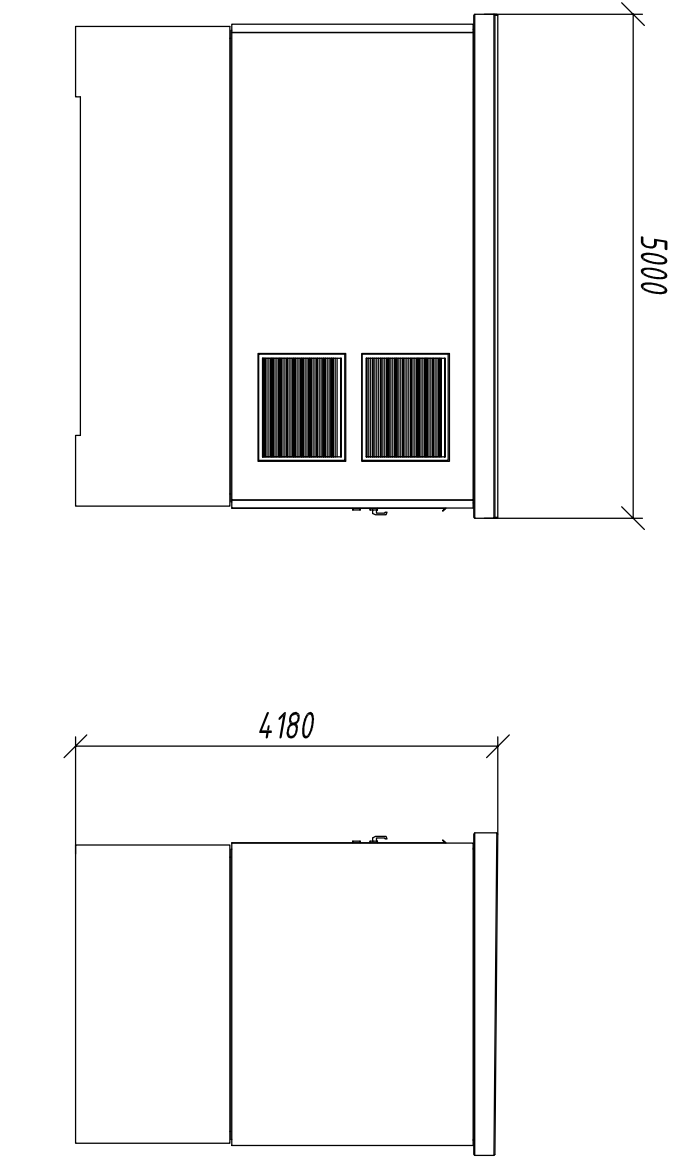
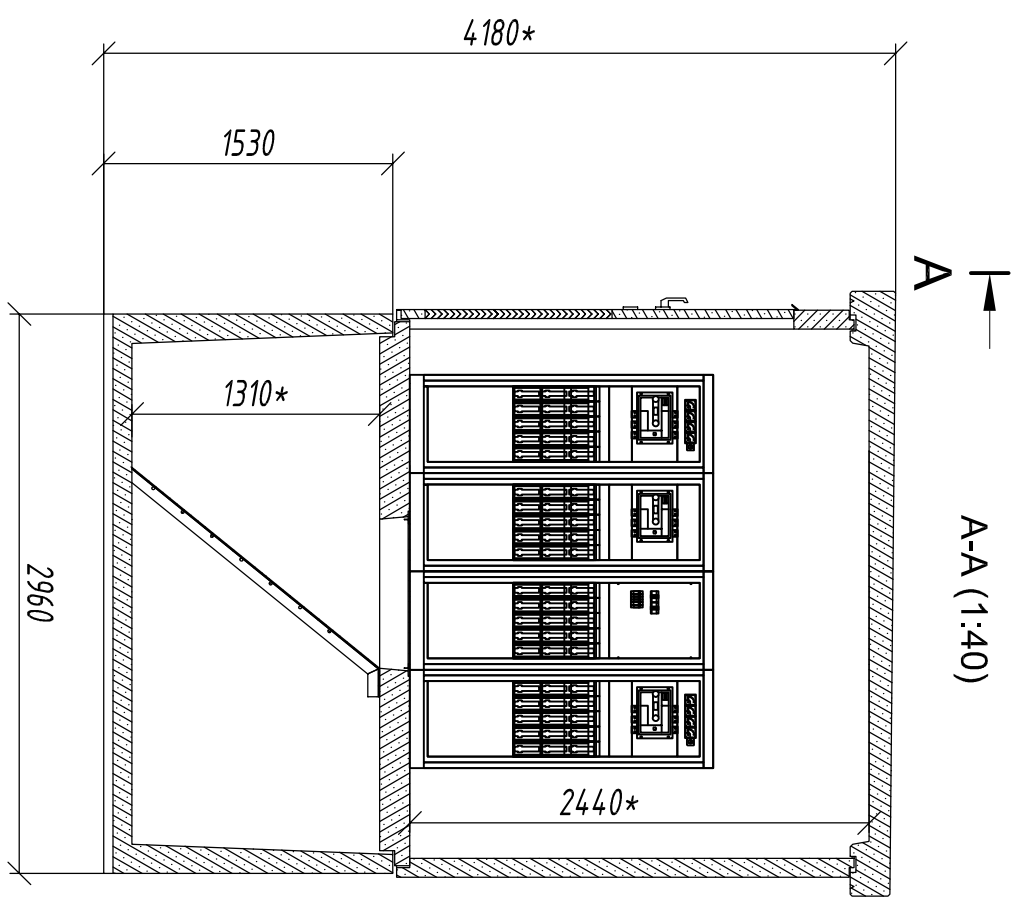
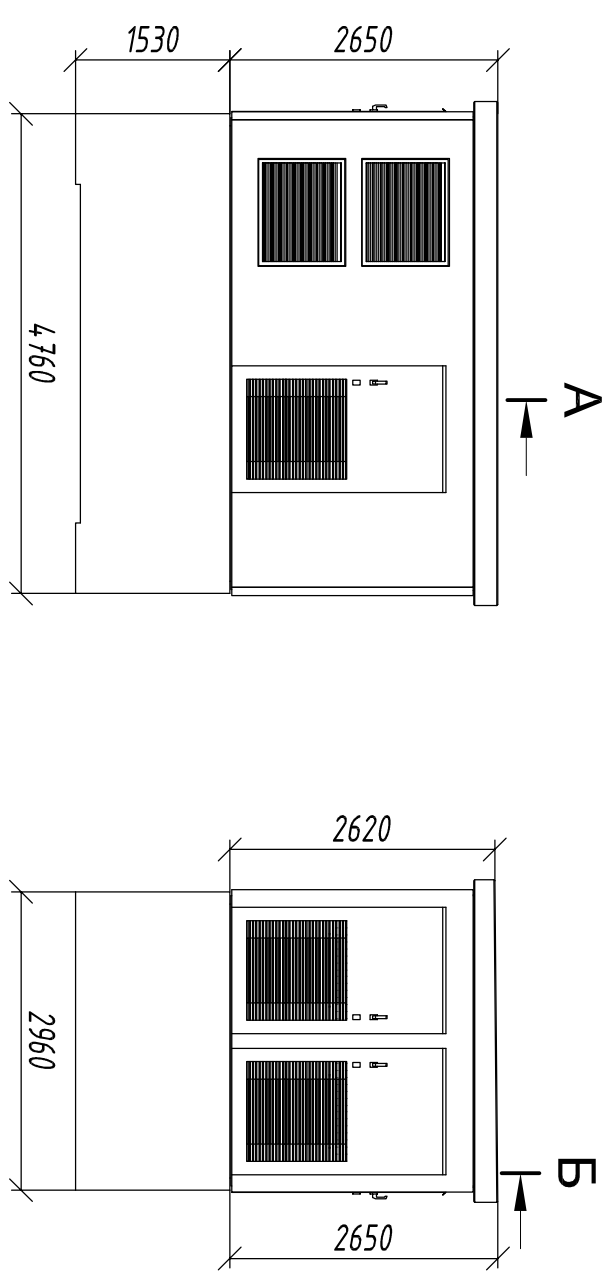
Глубина 400мм.
2600 (2750)

Изм./Лист				№ докум.				Подп.				Дата			
Разраб.				Пров.				Т.контр.				Н.контр.			
Умв.															
БЭМ.040.001 Э												2БКТПБ-ГЛАР 400			
РУНН												Схема электрическая однолинейная			
Лист		Масса		Листов		Масштаб		Лист		Листов		-			
БАЛТЭНЕРГОМАШ												Формат А3			

Справ. №	Перв. примен.

Инв. № подл.	Подп. и дата	Взам. инв. №	Инв. № дцбл.	Подп. и дата

НЛ 100.070.МБЧ



1. * - размеры для справки.
2. После установки кабельной ванны на монолитную плиту, необходимо проклеить по периметру ванны гидроизолирующую ленту, а затем монтировать блок корпуса.

Изм.	Лист	№ докум.	Подп.	Дата
Разраб.				
Пров.				
Т.контр.				
Н.контр.				
Утв.				

БЭМ.040.001 ГЧ

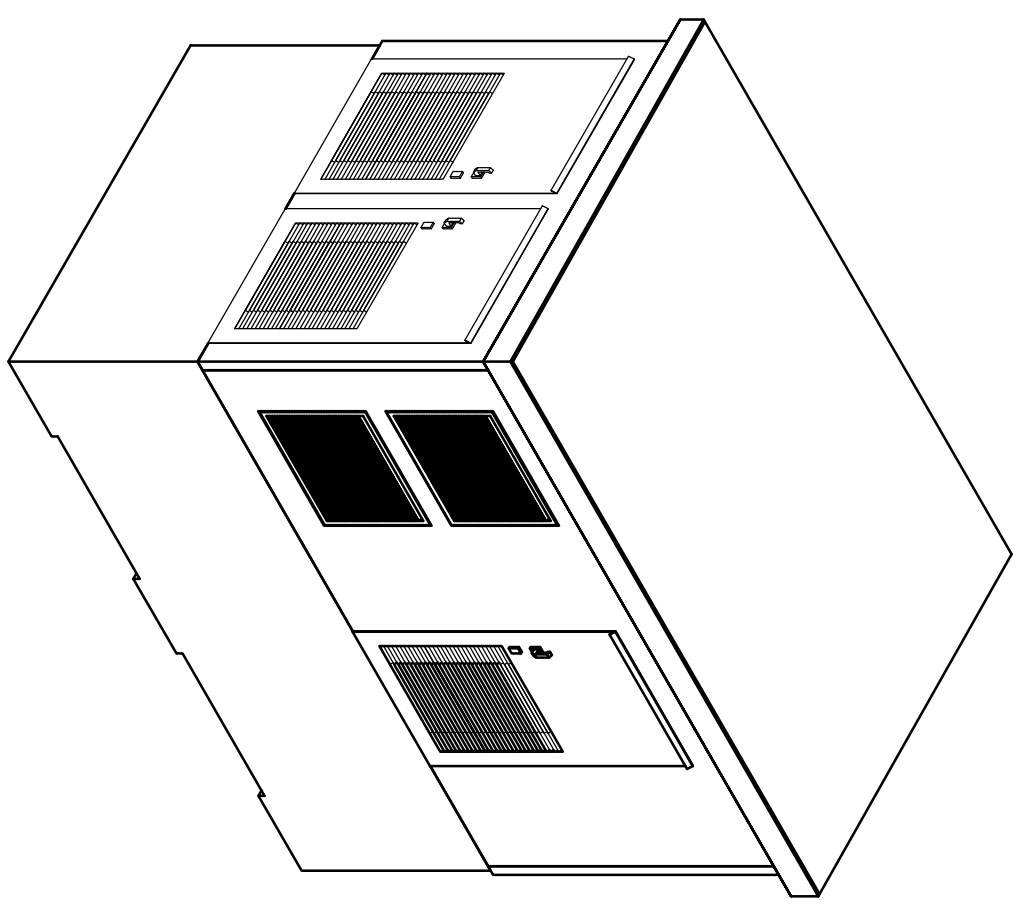
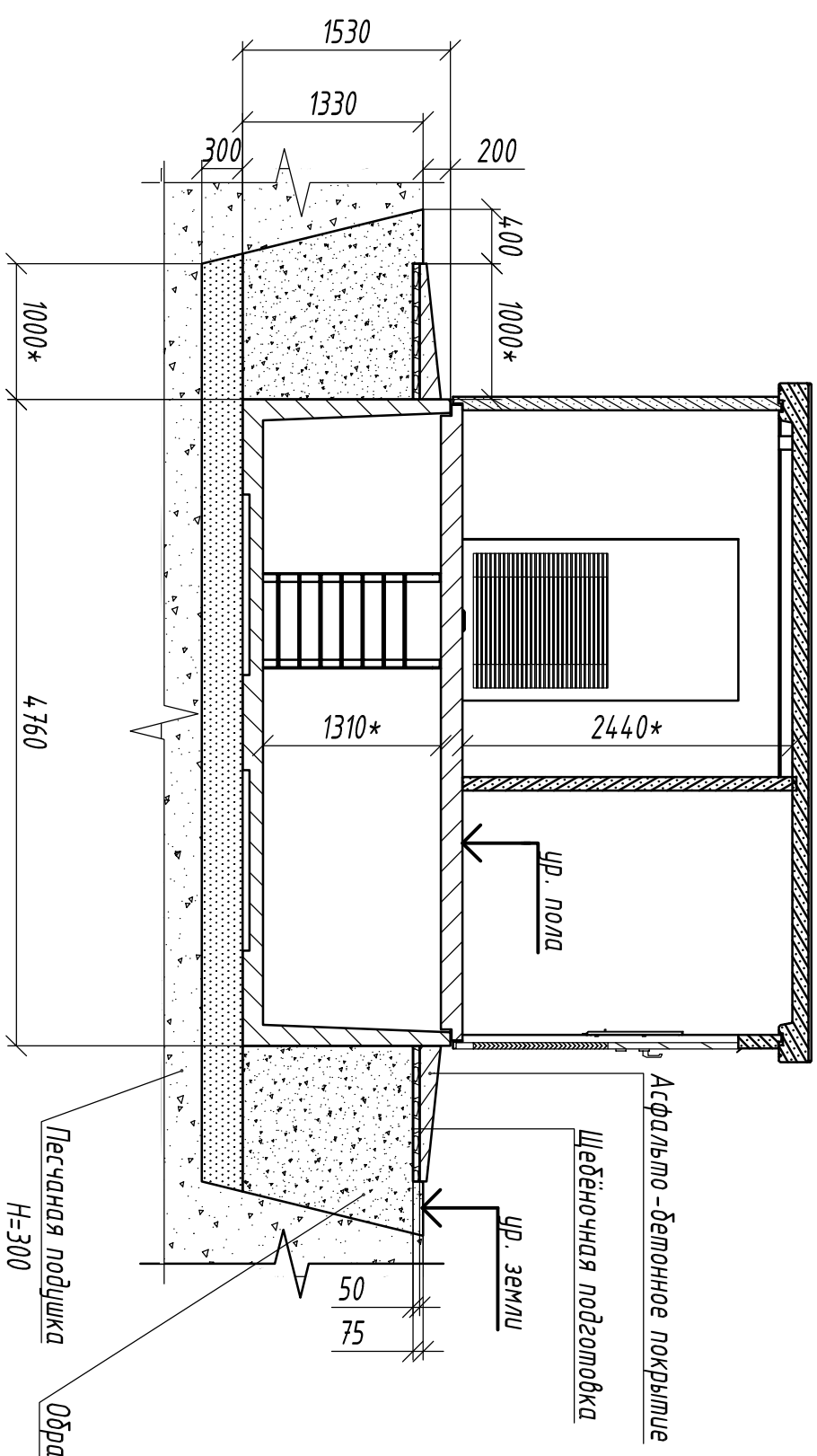
2БКТПБ-ГЛАР 400

Габаритный чертеж

Лист	Масса	Масштаб
Листов 1		

Инв. № подл.	Подп. и дата	Взам. инв. №	Инв. № дцбл.	Подп. и дата	Справ. №	Перв. примен.
--------------	--------------	--------------	--------------	--------------	----------	---------------

МЧ 100.040.001 БЭМ



- 1.* Справочные размеры.
- 2. Песчанную подушку выложить из крупнозернистого песка толщиной 300 мм с полойным трамбованием до коэф. 0,9.

Изм.	Лист	№ докум.	Подп.	Дата	<p>БЭМ.040.001 МЧ</p> <p>2БКТПБ-ГЛАР 400</p> <p>Монтажный чертёж</p>	<p>Лист</p> <p>Масса</p> <p>Масштаб</p>
Разраб.	Пров.	Т.контр.	Н.контр.	Утв.		